



工学院大学

KOGAKUIN UNIVERSITY

ライブラリ資料検索について

-建築学部-



0. 情報探しをはじめる前に【下準備】

キーワードを集めよう

本や雑誌を探す「情報検索」には適切なキーワードが必要です。
以下は建築学のキーワード例です。

キーワードの一例

| まちづくり学科 | 建築学科 |
|--|---|
| <ul style="list-style-type: none">・ 景観デザイン・ 都市景観・ 防災・ 景観計画・ 景観設計・ 環境共生住宅・ 環境適合設計・ 復興・ 都市再開発 | <ul style="list-style-type: none">・ 建築構造・ 建築環境工学・ 構造設計・ 建築設計・ 建築計画・ コンクリート構造・ 耐震構造・ 木造建築・ 建築経済・ 空気調節 |
| 環境デザイン学科 | |
| <ul style="list-style-type: none">・ 高齢者支援・ 情報処理・ 3次元情報・ 人間工学・ 感性システム・ 音声認識・ ハイビジョン・ カラーユニバーサルデザイン・ アニメーション・ 福祉情報・ データマイニング・ コミュニケーション | |

これら以外にも検索に使えるキーワードはたくさんあります。
まず百科事典やその分野の専門事典などによって基本的な知識を確認して、
調べたいテーマの概略やキーワードを集めましょう。

0. 情報探しをはじめる前に【下準備】

下準備に使える資料

JapanKnowledge Lib

■ ジャパンナレッジ

日本有数の辞書、事典を中心に構築されたデータベースです。辞書、事典、記事などを横断して一括して検索でき、必要な情報を獲得することができます。

■ 対象資料（一部抜粋）

「日本大百科全書」「日本人名大辞典」
「現代用語の基礎知識」「大辞泉」
「数学／物理／化学／生物学事典」など

<https://japanknowledge.com/library/>



【学内利用のみ / 同時アクセス数：1 / 利用終了後は必ずログアウトしてください】

コトバンク

■ コトバンク

「コトバンク」は、たくさんの辞書から、用語を横断検索できるサービスです。百科事典から、人名辞典、国語・英和・和英辞典、現代用語辞典や専門用語集といった内容まで幅広く網羅しており、情報は随時更新追加されていきます。

■ 対象資料（一部抜粋）

「栄養・生化学辞典」「建築・土木用語辞典」
「電気・電力用語」「リフォーム用語集」など

<https://kotobank.jp/>



1. 情報を集めよう【文献調査】

【下準備】で集めたキーワードを使って検索してみましょう。
ヒットした結果が多すぎる（少なすぎる）場合や目的にあった文献がヒットしない場合などは、複数の検索語を組み合わせる・検索語を変更する・絞込み等の条件指定を行うなど、検索方法を変えてみるとよいでしょう。

建築学関係の本はどこにある？

= 工学院大学ライブラリの図書を検索しよう =

直接、本棚を見てみよう

工学院大学ライブラリでは、図書をテーマで分類し、同じ分類ごとにまとめて並べることにより、本を探しやすくしています。

例えば、「日本の建築」だと、下記のように分類されます。

| | | |
|-------------|---------------|----------------------|
| 0 総記 | 50 技術, 工業 | 520 建築学 |
| 1 哲学 | 51 建設工学, 土木工学 | 521 日本の建築 |
| 2 歴史 | 52 建築学 | 522 東洋の建築, アジアの建築 |
| 3 社会科学 | 53 機械工学 | 523 西洋の建築, その他の様式の建築 |
| 4 自然科学 | 54 電気工学 | 524 建築構造 |
| 5 技術 | 55 海洋工学, 船舶工学 | 525 建築計画, 施工 |
| 6 産業 | 56 金属工学, 鉱山工学 | 526 各種の建築 |
| 7 芸術 | 57 化学工業 | 527 住宅建築 |
| 8 言語 | 58 製造工業 | 528 建築設備, 設備工学 |
| 9 文学 | 59 家政学, 生活科学 | 529 建築意匠, 装飾 |

工学院大学ライブラリでは、このように決めた「分類」を記した請求記号ラベルを図書の背に貼り、本棚に並べています。同じ内容の図書は近くに並んでいますので、近くに並んでいる本も手に取ってみてください。



2. 検索システムKOGAKUIN SEARCHで探してみよう

KOGAKUIN SEARCHで工学院大学ライブラリの蔵書を検索することができます。

【下準備】で集めたキーワードを使って検索してみましょう。

「詳細検索」の項目を使うことでさらに絞り込んだ検索ができるようになります。

学術情報センター 工手印 泉

2023年、新宿キャンパスを一部リニューアルし、図書館機能、情報教育機能を集約した新たな施設を開設しました。工学分野を中心とした蔵書に加え、壁面を埋める18面連動モニタ等の最新デジタル環境を備え、教育研究のDX化を推進する新たな空間となっています。今和次郎コレクションはじめ、建築家 伊藤ていじコレクション、ヒッチコックコレクションなど、ユニークで貴重なコレクションを有しています。

ライブラリサービス ICTサービス

KOGAKUIN SEARCH
資料検索

トップページからキーワード検索が行えます。

キーワードを入力 詳細検索

工学院大学ライブラリHP <https://www.kogakuin.ac.jp/library/>

電子ブックについて

KOGAKUIN SEARCHでは図書や雑誌といった紙媒体の他、電子ブックの検索・閲覧もできます。

原則として、学内のネットワーク環境からアクセスできるようになっています。同時接続回線数が限定されている図書がありますので、利用後は必ずログアウトしてください。

= 閲覧方法 =
OPACの詳細画面内の「IDENT」の青字部分をクリックすることで閲覧できます。

前の書誌 検索結果一覧へ戻る 次の書誌▶

プロ司書の検索術: 『本当に欲しかった情報』の見つけ方
電子ブック 入矢玲子著; electronic bk. -- 日外アソシエーツ, 2020.10. -- (図書館サポートプログラムシリーズ). w. <EB40102319>

登録タグ: 登録されているタグはありません

便利機能: ブックマーク タグ 出力 文献管理

▶ 詳細情報を見る

書誌URL: <https://opac2015.lib.kogakuin.ac.jp/webopac/EB40102319> 選択

書誌詳細

標題および責任表示 プロ司書の検索術: 『本当に欲しかった情報』の見つけ方 / 入矢玲子著
プロ ショ / ケンサクジュツ: 『ホントウニ ホシカッタ ジョウホウ』ノ ミツケカ
タ

特定資料種別コード リモートファイル

IDENT <https://elib.maruzen.co.jp/elib/html/BookDetail/Id/3000100303>

出版・頒布事項 東京: 日外アソシエーツ, 2020.10

形態事項 1オンラインソース: 挿入

巻号情報 巻次等: electronic bk
ISBN 9784816987496

3. おすすめの電子ブック

建築学関係の参考図書（調べものに使える図書）や入門資料をまとめました。

『日本建築文化史事典：トピックス』

ISBN: 9784816987663

古代から2021年（令和3年）7月までの日本建築文化史に関する重要なトピック2,532件を収録した記録事典。



『キーワードで読む建築・都市の環境管理事典』

ISBN: 9784844637066

建築・都市・不動産の環境管理、ビルマネジメント、ビルメンテナンスのための用語を中心に基本用語約3500語を整理・収録した用語辞典。



『災害・防災の本全情報』

ISBN: 9784816987519

2012年6月から2020年8月までに日本国内で刊行された災害・防災に関する図書14147点を集成。自然災害から人為的災害までを対象とし、事故調査報告書、解説書、写真集、ルポルタージュ、体験記など幅広く収録。



3. おすすめの電子ブック

建築学関係の参考図書（調べものに使える図書）や入門資料をまとめました。

『建築設計資料』（1～110巻）

1983年～2008年の25年間にわたって110巻発行し、あらゆる建築種別を網羅した建築資料。

日本の現代建築を用途別に分類し、各号全頁特集形式でその代表作品を収録。論考・設計計画の解説、実作品の豊富な図版、充実したデータなど、設計計画に、実務に、すぐに役立つ好個の設計マニュアル。



『基本を学ぶ構造力学 —静定から不静定の初歩まで—』

ISBN: 9784627466517

構造力学を学ぶための予備知識の少ない学生のために、中学理科や高校物理の知識の延長線上で連続的に抵抗なく学べるよう配慮したテキスト。構造力学のなかで基本となる静定構造に加え、不静定構造の解き方の初歩も取り上げる。



雑誌『建築文化』（1～100号）

1946年4月～1955年3月発行分。



4. 電子ジャーナル・データベースで情報を集めよう

【電子ジャーナル】印刷物として出版されていた学術雑誌が電子化されたものを指します。

【データベース】データ(論文情報・統計・特許情報・科学技術情報など)を収集・整理して、検索できるようにしたものです。論文を探すための検索ツール、辞書的なツールとして使用します。

電子ジャーナル・データベースを使うには

原則として、学内のネットワーク環境からアクセスできるようになっています。出版社によってはVPN（Virtual Private Network）接続を利用して学外からのアクセスを認めている場合があります。設定の詳細は情報科学研究教育センターにお問い合わせ下さい。



アクセス方法

ライブラリHPのトップ画面「調べる・探す」からアクセスできます。

【調べる・探す】ページについて資料の形態、または情報の種類ごとにデータベース電子ジャーナルをまとめています。

原則として、学内のネットワーク環境からアクセスできるようになっています。

出版社によってはVPN（Virtual Private Network）接続を利用して学外からのアクセスを認めている場合があります。VPN設定の詳細は情報科学研究教育センターにお問い合わせ下さい。

5. おすすめのデータベース

基本のデータベース

『CiNii Research』

<https://cir.nii.ac.jp/>



学協会刊行物・大学研究紀要・国立国会図書館の雑誌記事索引データベースなど、学術論文情報はもちろん、文献だけでなく、外部連携機関、機関リポジトリ等の研究データ、KAKENの研究プロジェクト情報も検索できます。



『JDreamIII』

<https://dbs.g-search.or.jp/jds/pj/IpAddressAuth>



学協会刊行物・大学研究紀要・国立国会図書館の雑誌記事索引データベースなど、学術論文情報はもちろん、文献だけでなく、外部連携機関、機関リポジトリ等の研究データ、KAKENの研究プロジェクト情報も検索できます。



『Scopus』

<https://www.scopus.com/search/form.uri?display=basic#basic>



世界最大の引用文献データベースです。国外の学術論文の検索、抄録の閲覧ができます。



『国立国会図書館 デジタルコレクション』

<https://dl.ndl.go.jp/>



国立国会図書館で収集・保存しているデジタル資料を検索・閲覧できるサービスです。どこからでもアクセス、検索ができますが「国立国会図書館／図書館送信限定」のマークがついた資料を閲覧するには図書館に来館いただく必要があります。



5. おすすめのデータベース

建築学関連のデータベース

『建築雑誌INDEX』

<http://www.lib.kogakuin.ac.jp/architecture/>



1950年～2016年に主要な建築雑誌に掲載された建築作品名などの情報を検索することができる学内のサイトです。



『特許権プラットフォーム』

<https://www.j-platpat.inpit.go.jp/>



独立行政法人・工業所有権情報・研修館が開発している特許情報の総合サイトです。明治以降に発行された特許・実用新案・意匠・商標やその関連情報について検索できます。



『e-GOV法令検索』

<https://elaws.e-gov.go.jp/>



法律・政令・府省令・規則について各府省が確認した法令データを提供しています。



『建造物修理アーカイブ』

<https://www.bunkenkyo.or.jp/archiv-e-site/>



文化財建造物保存技術協会が携わった修理工事のうち、特色ある事例を抽出し、写真や図面を活用してわかりやすく解説されたサイトです。



『災害・研究成果データベース (防災科学技術研究所)』

https://www.bosai.go.jp/activity_special/disaster_research_database.html



日本で発生した様々な自然災害に関する情報がデータベース化されている他、編集委員会が研究成果論文や研究報告、観測・実験データをまとめた資料が提供されています。



6. その他のおすすめ

おすすめの電子ジャーナル

『J-Stage』

<https://www.jstage.jst.go.jp/browse/-char/ja>



日本の学協会が出版した2000誌以上のジャーナルや会議録から、論文を検索・閲覧することができます。



『Art & Architecture Archive』

<https://www.proquest.com/artarchitecture/index>



芸術・建築に関する英文雑誌17誌について、創刊号から2005年までの刊行分を閲覧できます。
「Architectural Review (1896-2005)」「Architects' Journal (1919-2005)」などが収録されています。

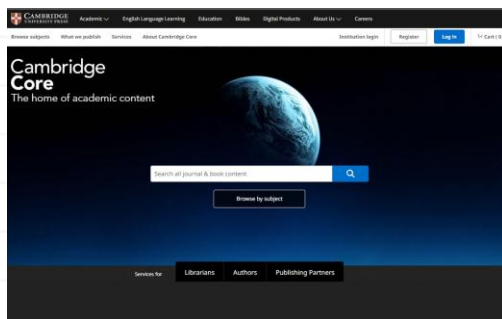


『Cambridge Core』

<https://www.cambridge.org/core>



ケンブリッジ大学出版局（CUP）が発行する理工系分野のジャーナル約160タイトルの雑誌の検索・閲覧ができます。
※概ね2006年以降の巻号が閲覧可能です（タイトルによって異なる）
※学内のネットワークまたはVPN接続でアクセスしてください。

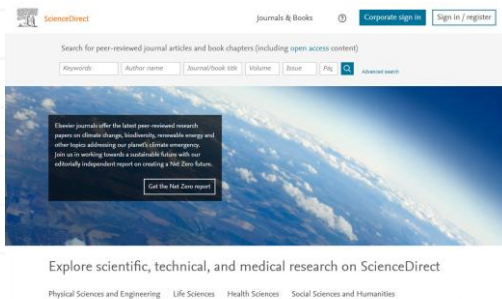


『Science Direct』

<https://www.sciencedirect.com/>



エルゼビア社刊行の理工系学術雑誌を収録しています。本学からは3600タイトル以上の雑誌本文を閲覧することができます。
※学内のネットワークまたはVPN接続でアクセスしてください。



6. その他のおすすめ

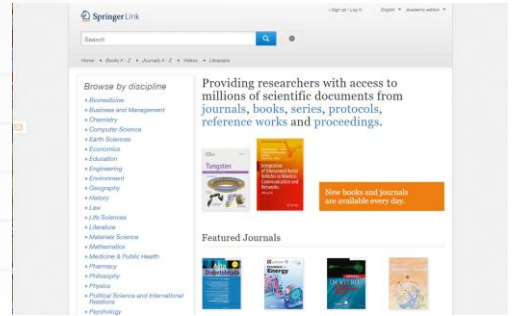
おすすめの電子ジャーナル

『Springer Link』

<https://link.springer.com/>



SpringerNature社が刊行する学術雑誌を閲覧できます。
※学内のネットワークまたはVPN接続でアクセスしてください。

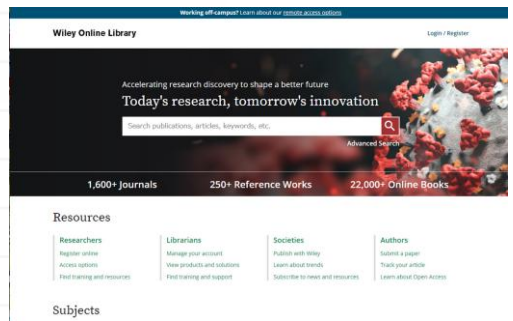


『Wiley (Core Collection)』

<https://onlinelibrary.wiley.com/>



理工医学、人文社会科学分野での電子ジャーナルを出版しているWileyのプラットフォームで公開された1,000以上のサブスクリプションベースのジャーナルタイトルが閲覧可能です。
※学内のネットワーク、またはVPN接続でアクセスしてください。



『住総研研究論文アーカイブ』

http://www.jusoken.or.jp/paper_archive.html



『住総研研究論文集』の創刊号から最新号までに収録された、住まいに関する調査・研究論文を、PDFで読むことができます。



『日本建築学会』

<https://www.ajj.or.jp/paper/search.html>



日本建築学会から刊行された論文集・建築雑誌・大会梗概集・支部研究報告集などの約45万件の本文PDFを検索・閲覧することができます（発表後1年が経過しているものが対象です）。利用には「WEB登録ユーザー」として登録が必要となります。（参照 <http://www.lib.kogakuin.ac.jp/ejdb/>）

※学内のネットワーク、またはVPN接続した状態でないとユーザー登録ページは閲覧できません。ご注意ください。



7. 探し物で困ったときは【図書館サービスや関連サイトの紹介】

工学院大学図書館のOPACでは、ほしい本がヒットしない！
おすすめの電子ジャーナル

『国立国会図書館 NDL ONLINE』

<https://ndlonline.ndl.go.jp/#/>



当大学図書館の資料だけでは物足りないとき、探しているテーマについてかかれている本がもっとないかどうか調べたいときに、国立国会図書館の所蔵を調べましょう。

『CiNii Research』

<https://cir.nii.ac.jp/>



論文情報の他にも、全国の大学図書館が所蔵する本・雑誌の情報を検索できます。



7. 探し物で困ったときは【図書館サービスや関連サイトの紹介】

工学院大学図書館のOPACでは、ほしい本がヒットしない！
おすすめの関連サイト

『建設産業図書館 蔵書検索』

<https://cil-ejcs.opac.jp/opac/top>



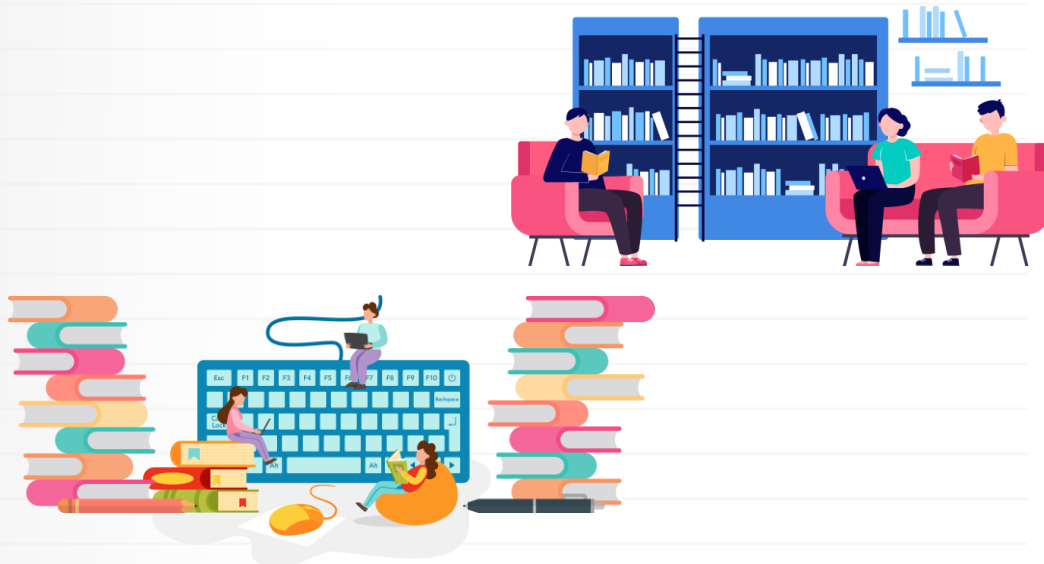
図書・雑誌の中に掲載された建築名、人名などの固有名からも検索できます。
戦前期に刊行された建築系雑誌の目次リストや建設産業図書館が所蔵する社史・団体史等のリストがダウンロードできます。

『建築関連リンク』


<https://www.ajj.or.jp/relation-link.html>




日本建築学会の作成しているリンク集です。国内関連機関、海外関連機関、学校、出版情報等のサイトが記載されています。



8. そのほか困ったことがあったら…



探している
図書、雑誌が
工学院大学に
所蔵がない。



データベースの
使い方が
わからない。



OPAC検索が
うまくいかない。

お困りのことがありましたら、
ライブラリまでご相談ください。
一緒に調べ物のお手伝いをいたします。

